

→ MIETER^U

Das Modul zur effektiven
Verwaltung von Mietern und dazu-
gehörigen Mietverträgen

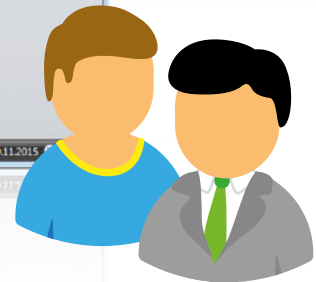
Betriebskostenabrechnung
Vertragsverwaltung
Win- & Webmodul

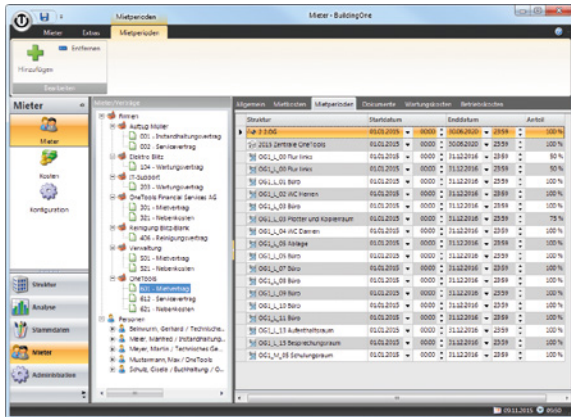
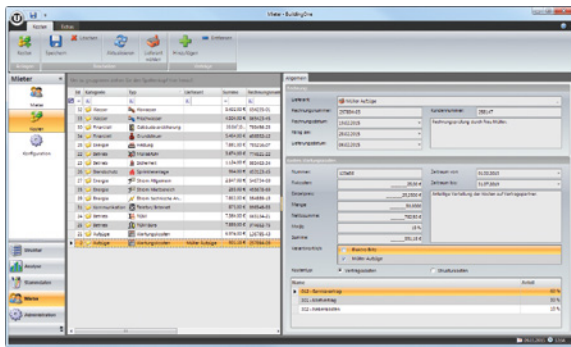
The screenshot displays the 'Mieter - BuildingOne' software interface. It features a sidebar with navigation options like 'Mieter', 'Firmen', 'Kosten', and 'Konfiguration'. The main area shows a tree view of contracts under 'Firmen', including 'Aufzug Müller', 'Elektro Blitz', and 'OneTools'. A detailed view of a contract is shown, including a table for 'Betriebskosten' (Operating Costs) and a summary of costs.

Kategorie	Kostenart	Ausgabentyp	Anteil-Eigenschaft	Eigenschaft	Anteil
Betrieb	Müllabfuhr	Anteil			50 %
Energie	Strom Allgemein	Eigenschaft		Anzahl Technik (CountTech)	
Wasser	Abwasser	Anteil-Eigenschaft		Fläche (Area)	
Wasser	Frischwasser	Anteil-Eigenschaft		Fläche (Area)	
				Volumen (Volume)	50 %
				Fläche (Area)	50 %
				Fläche (Area)	
				Fläche (Area)	50 %

Summary of costs shown in the interface:

- Netto Einheitspreis: 10,00 €
- Einheitspreis: 9,00 €
- Nettoumfang: 30.000,000
- Umfang: 30.000,000
- Nettosumme: 270.000,00 €
- MwSt: 19 %
- Summe: 321.300,00 €





OneTools[®]

Betriebskostenabrechnung

Mieter: **Julius Müller**
 Objekt: **Flussweg 78**
 Adresse: **40228 Köln**

Mietobjekt: **Zentrale OneTools**

Vertragsdatum: **01.08.2012 - 30.06.2015**

Abrechnungszeitraum: **01.01.2014 - 31.12.2014**
 Abrechnungsgröße: **365**

Betriebskostenart	Betriebsgröße	umgangene Beträge	geschätzter Anteil	Metz. Satz	Umlage (brutto)	Metz. Anteil	Umlage (brutto)
Personenflüge	8066,74 m ²	17,00 €	3,7443 %	10 %	0,65 €	0,12 €	0,77 €
Wartungskosten	8066,74 m ²	12.000,00 €	3,8871 %	10 %	442,41 €	84,97 €	526,52 €
Wasser	8066,74 m ²	147.000,00 €	3,8871 %	0 %	6.442,02 €	0,00 €	6.442,02 €
Heizung	23730,1 m ²	12.800,00 €	4,3885 %	10 %	554,74 €	105,40 €	660,14 €
Strom technische Anlagen	8066,74 m ²	15.780,00 €	3,8871 %	6 %	581,83 €	34,91 €	616,74 €
Strom technische Anlagen	8066,74 m ²	12.800,00 €	3,8871 %	10 %	471,95 €	88,87 €	560,82 €
Gebäudeversicherung	8066,74 m ²	20.819,81 €	3,8871 %	0 %	844,83 €	0,00 €	844,83 €
Gebäudeversicherung	8066,74 m ²	20.400,00 €	3,8871 %	10 %	807,68 €	170,14 €	1.110,85 €
Großraumbau	8066,74 m ²	104.812,37 €	3,8871 %	0 %	3.888,20 €	0,00 €	3.888,20 €
Internet und Telefon	8066,74 m ²	98,00 €	3,8871 %	10 %	3,81 €	0,69 €	4,50 €
Summe Brutto Betriebskosten:					13.247,79 €		13.740,99 €
							493,91 €

Druckdatum: 23.11.2015 Seite 1 von 81 OneTools GmbH & Co. KG

Optimale Verwaltung von Mietverträgen und allen dazugehörigen Elementen

Das Modul MIETER dient der optimalen Verwaltung und der übersichtlichen Darstellung von Mietverträgen und allen damit in Verbindung stehenden Elementen wie Mieter, Mietperioden, Miet-, Betriebs- und Wartungskosten.

weitere Features

- Gezielte Auswahl der Mietobjekte mittels der vorgehaltenen Strukturen und vertragspezifische Festlegung der Mietperioden
- Komfortable Auswahl der Mieter aus der Liste der bereits erfassten Stammdaten
- Effiziente Ermittlung des Mietpreises mit Hilfe aller eingegeben Informationen, wie z. B. Mietkosten je Einheit, Mietumfang, MwSt., etc.
- Individuelle Anpassung der Mietkosten durch Rabatte oder Reduzierungen des Mietumfangs
- Effektive Verwaltung von ausgeführten Wartungen am Mietobjekt und damit verbundenen Kosten
- Nutzungsbezogene Erfassung und Umlage der Betriebskosten (z. B. Abfallbeseitigung, Strom, Warmwasser, Heizkosten, ...)
- Detaillierte Erstellung von Betriebskostenabrechnungen (inkl. Mieter, Mietobjekt, Vertragsdaten, Abrechnungszeitraum, Anteile, ...)
- Visualisierung ausgewählter Mietflächen durch die direkte Anzeige im BIM (Gebäudeinformationsmodell)
- Anhängen von Dokumenten in verschiedenen Formaten, wie z. B. aktuelle Mietverträge im PDF-Format

