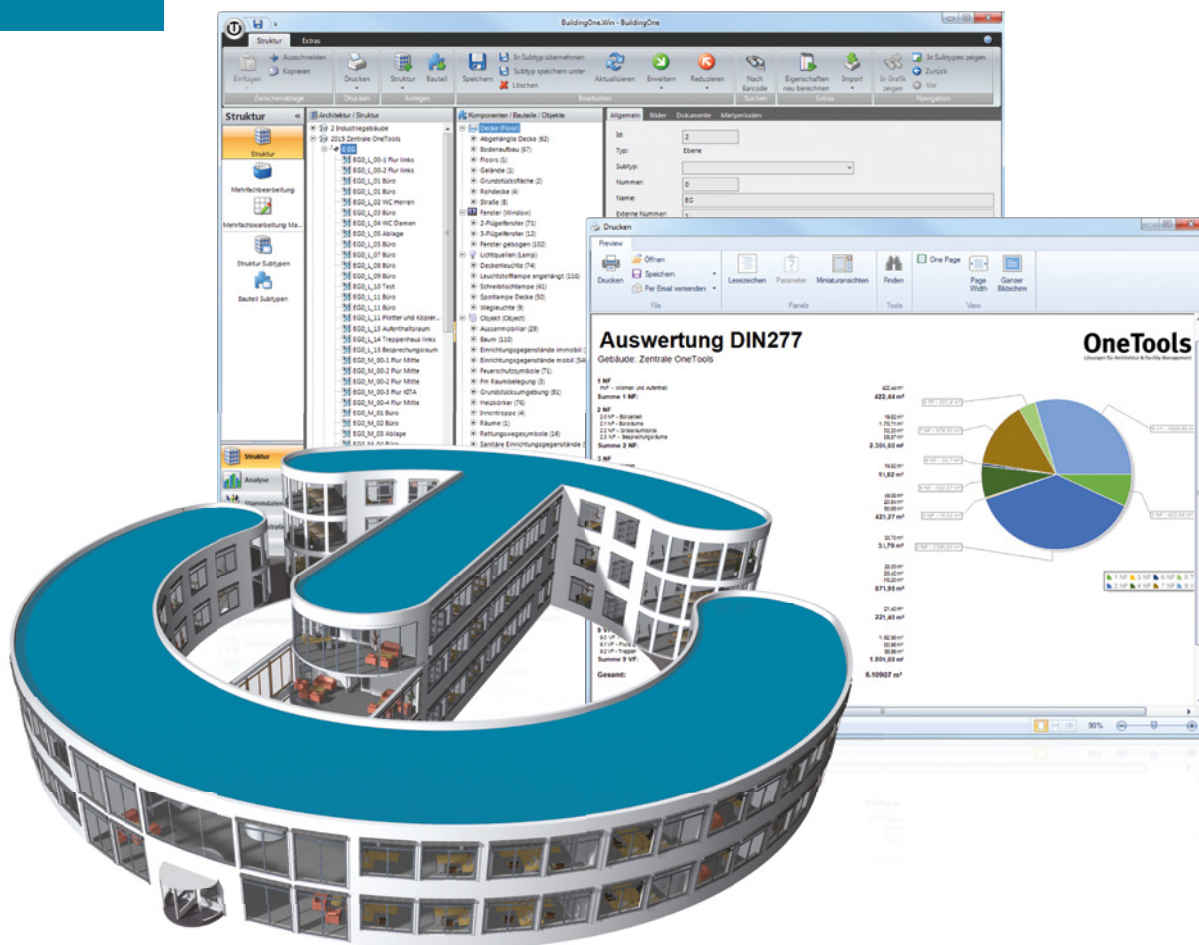


→ BUILDINGONE.WIN[®]

Das digitale Raum- und Gebäudebuch zur nachhaltigen Gebäudeverwaltung im Bereich KFM, TFM und IFM

Raumbuch
Bidirektionale BIM Sync.
Berichtswesen



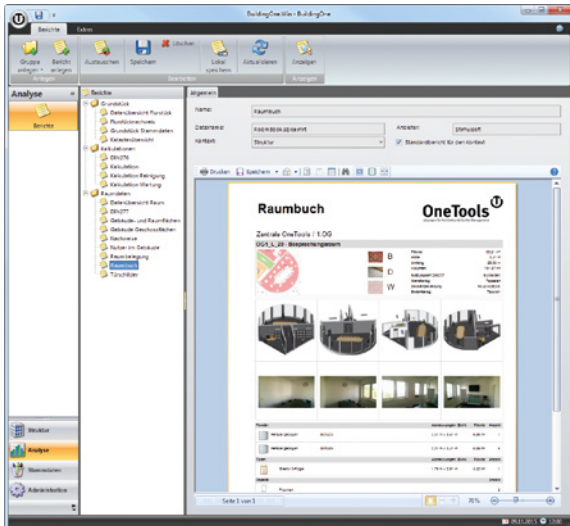
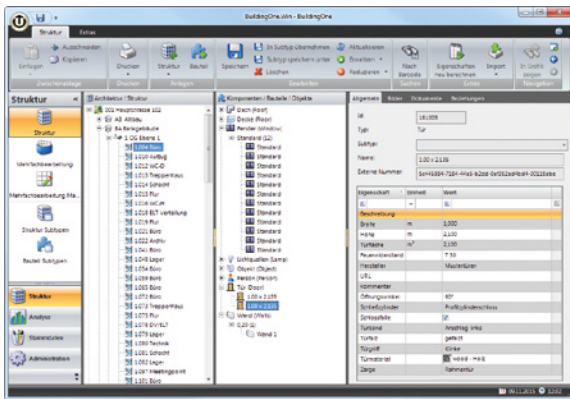
Einsatzgebiet

digitales Raum- und Gebäudebuch, bidirektionale BIM Synchronisation, leistungsstarkes Berichtswesen

Schnittstellen

Im- und Export von CAD und anderen Dateiformaten (ARCHICAD und Revit bidirektional via AddOn, offene SQL Anbindung / OLE DB / GAEB / XML)

Individualisierte Erstellung von Berichten mit Hilfe des Berichtsdesigners, Export der Ergebnisse via XML, XLS, DOC, PDF, GAEB, CSV, ODBC, u. a.



BUILDINGONE.WIN schöpft das Potenzial existierender BIM-Modelle voll aus.

BUILDINGONE ist ein digitales Raum- und Gebäudebuch mit direktem Zugriff auf ein Gebäudeinformationsmodell (aus ARCHICAD, Revit oder IFC). Das Gebäudemodell (BIM) und die Datenbank (BO) „sprechen die gleiche Sprache“. Es besteht eine bidirektionale Verbindung, das heißt, dass ein Datenaustausch in beide Richtungen möglich ist. Die offene Datenbankstruktur stellt aufgrund der flexiblen Erfassung, Strukturierung und Anpassung der Raum- und Gebäudedaten einen hohen Mehrwert für den Nutzer dar, zum Beispiel in Form von konstanter Datenbereitstellung, Datenaktualität, Datentransparenz und verbessertem Qualitäts- und Risikomanagement.

weitere Features

- Optimale Unterstützung der FM-Prozesse, wie z. B. des Immobilien-, Anlagen-, Reinigungs-, Vertrags- und Personalmanagements
- Leichte Implementierung ohne spezielles Fachwissen
- Anpassung an die unternehmensspezifischen Anforderungen unabhängig von der Komplexität des Immobilienportfolios
- Schnelle Navigation durch die Hierarchien der Liegenschaften, Gebäude, Gebäudeteile, Geschosse, Räume und Inventar dank projektbezogener Baumstrukturen
- Unkomplizierte Abfrage gesuchter Daten anhand zuvor gewählter Filterkriterien
- Zeitsparende Mehrfachbearbeitung von Daten
- Frei definierbare Eigenschaften, bedarfsorientiert abgestimmt
- Nutzungsbezogene Zuweisung der Zugriffsrechte
- Grafische Veranschaulichung der Daten mit Fotodokumentation und Raumbildern
- Individualisierte Erstellung von Berichten mit Hilfe des Berichtsdesigners
- Im- und Export von unterschiedlichen Dateiformaten wie XML, XLS, PDF, CSV, TXT, DOC, RTF sowie spezifische Schnittstellen zu weiteren IT-Systemen

Systemvoraussetzungen

Betriebssystem: Microsoft Windows
 Datenbanken: MS SQL Server Compact, MS SQL Server, Oracle, MySQL

Vertriebspartner vor Ort