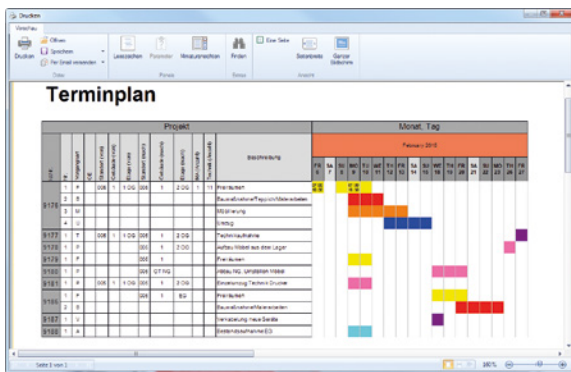
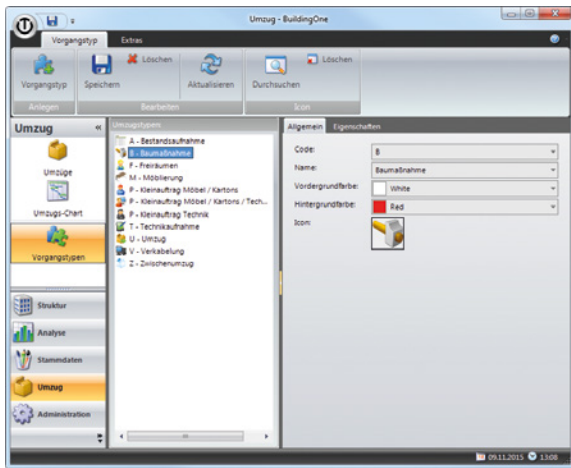


→ UMZUG[®]

Das Modul zur optimalen Vorbereitung, Durchführung und Überwachung von Umzügen

Effizientes Umzugsmanagement
Gantt-Projektplan
Win- & Webmodul

The screenshot displays the 'Umzug - BuildingOne' software interface. The top window shows a task list with details for '9176 Umzug Annika Meier'. The main window features a Gantt chart with a task list on the left and a timeline from February 2nd to 23rd. The task list includes items like '9176 Umzug Annika Meier', '9176-1AB Freiräumen', '89176-2AB Baumaufnahme/Teppich/Maler...', 'M9176-3AB Möblierung', 'U9176-4AB Umzug', 'T9177-1BC Technikaufnahme', '9178 Aufbau Möbel aus dem Lager', 'P9178-1CC Aufbau Möbel aus dem Lager', '9179 Türenbau Alte Mainzer Straße 3', 'F9179-1AB Freiräumen', 'B9179-2AB Baumaufnahme', '9180 Abbau NG, Umstellen Möbel', 'P9180-1AB Abbau NG, Umstellen Möbel', '9181 Einzelumzug Technik Drucker', 'M9181-1AB Einzeelumzug Technik Drucker', '9182 Möblierung', 'M9182-1AB Möblierung', '9183 Möblierung', 'M9183-1AB Möblierung', '9184 Tür versetzen', 'B9184-1AB Tür versetzen/Malerarbeiten', '9185 Umstellen Schränke', 'P9185-1BB Umstellen Schränke', '9186 Umbau Filiale EG', 'F9186-1BC Freiräumen', 'B9186-2BC Baumaufnahme/Malerarbeiten', 'M9186-3BC Möblierung', and 'U9186-4BC Umzug'. A yellow 3D box icon is positioned in the bottom right corner of the interface.



Übersicht der Notizen ab 01.02.2015

OneTools[®]

Projekt: 9176 - Umzug Annika Meier

Vorgang: 9081 - Freiräumen (F - Freiräumen)

| Datum | Änderer | Notiz / Dokument |
|------------------|---------|------------------------------|
| 17.02.2015 10:42 | | Notizen erstellt |
| 17.02.2015 10:39 | | Einbauplan (Dokument/Bild) |
| 17.02.2015 10:39 | | Umzugsplan (Dokument/Bild) |
| 17.02.2015 10:39 | | Interaktions (Dokument/Bild) |
| 17.02.2015 10:39 | | Beauftragter (Dokument/Bild) |
| 17.02.2015 10:39 | | Spezialplan (Dokument/Bild) |

Vorgang: 9082 - Bestandsaufnahme/Technikaufnahme (B - Bestandsaufnahme)

| Datum | Änderer | Notiz / Dokument |
|------------------|---------|------------------|
| 17.02.2015 11:03 | | |

Vorgang: 9083 - Möblierung (M - Möblierung)

| Datum | Änderer | Notiz / Dokument |
|------------------|---------|--|
| 17.02.2015 11:07 | | Final Layout gegen Foto Layout getauscht |

Projekt: 9177 - Technikaufnahme

Vorgang: 9085 - Technikaufnahme (T - Technikaufnahme)

| Datum | Änderer | Notiz / Dokument |
|------------------|----------------|---|
| 09.02.2015 13:34 | Müller, Thomas | Letzte wurde von dem Handout und Umzug eines anderen PCs ergänzt. |

Projekt: 9179 - Toreinbau Alte Mainzer Straße 3

Vorgang: 9089 - Bestandsaufnahme (B - Bestandsaufnahme)

| Datum | Änderer | Notiz / Dokument |
|------------------|---------|--|
| 17.02.2015 11:08 | | Bild programmatisch Word einrichten und Publizieren neu. |

Projekt: 9180 - Abbau NG, Umstellen Möbel

Vorgang: 9090 - Abbau NG, Umstellen Möbel (P - Kleinauftrag Möbel / Kartons / Technik)

| Datum | Änderer | Notiz / Dokument |
|------------------|----------------|-------------------------|
| 09.02.2015 13:39 | Müller, Thomas | Technik über eintragen. |

Satz 1 von 2

Effiziente Unterstützung komplexer Umzugsprojekte

Das Modul UMZUG ist ein unterstützendes Instrument zur Planung, Durchführung und Kontrolle aufwendiger Umzugsprojekte. Das koordinierte Umzugsmanagement dient dem Nutzer dazu, den Überblick zu behalten und den Aufwand zu minimieren.

weitere Features

- Übersichtliche Darstellung aller Umzugsprojekte in einem integrierten Umzugschart (Gantt-Projektplan) Dies dient der vereinfachten Visualisierung komplexer Maßnahmen, sodass jeder Beteiligte stets über den zeitlichen Fortschritt und die Fertigstellung der Maßnahmen informiert ist.
- Festlegen von Auftragskomponenten: Aus dem vorgehaltenen Inventar kann ausgewählt werden, welche Objekte vom Umzug betroffen sind, nicht aufgeführte Objekte können benutzerdefiniert der Liste hinzugefügt werden.
- Zeitsparendes Vordefinieren von Vorgangstypen für Vorgänge, die häufig in Umzügen vorkommen
- Praktisches Festlegen von Umzugszeiten, wie z. B. an welchem Tag der Woche und zu welchen Stunden ein Vorgang durchgeführt werden darf, um die nicht am Umzug beteiligten Nutzer der Immobilie nicht zu stören
- Variierbare Einstellung der Vorgangsfortschritte in Prozent mit Hilfe eines Schiebereglers Dies kann in Kombination mit BUILDUNGONE.WEB direkt über einen Internetzugang durch den beauftragten Nachunternehmer erfolgen, sodass der Fortschritt im Balkenplan immer aktuell ablesbar ist.
- Anhängen von Dokumenten an das Projekt in verschiedenen Formaten, wie z. B. der neue CAD-Grundriss und der aktuelle Möblierungsplan als PDF