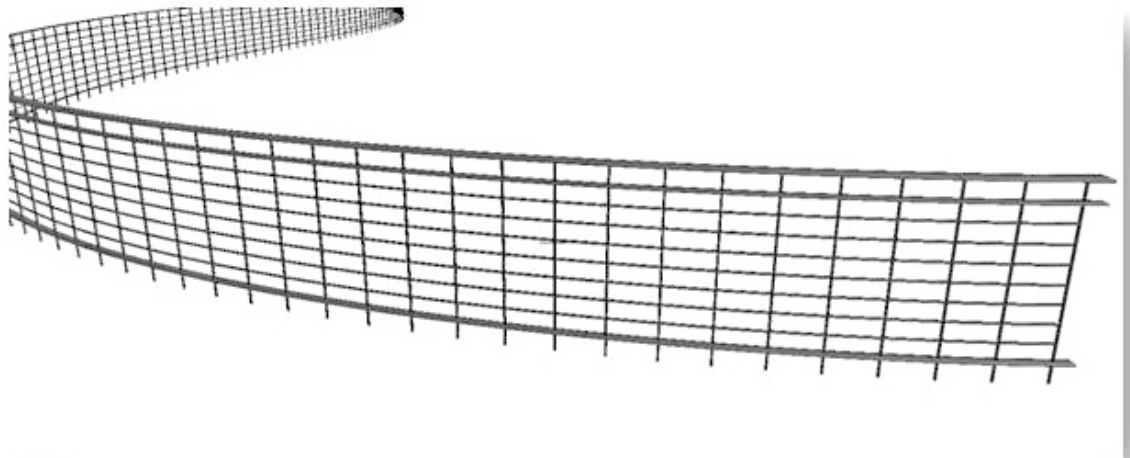


MAGICOBJECTS

Ausgabe 10/2009 OneTools GmbH & Co. KG

MagicObjects ist ein neues ARCHICAD AddOn, welches dem Anwender hilft GDL-Objekte an einer Spline dynamisch auszurichten

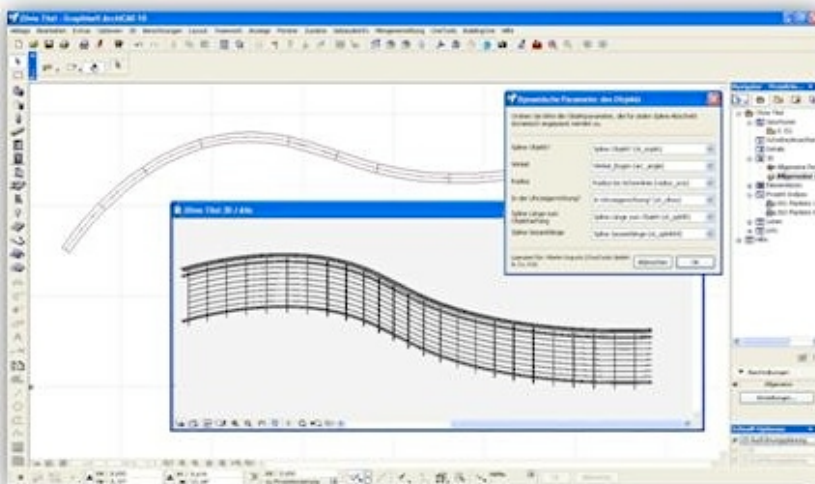


Dynamisches Anordnen von GDL-Objekten an Splines am Beispiel des Geländerobjekts

OneTools stellt Ihnen ein weiteres innovatives ARCHICAD AddOn zur Verfügung, mit welchem Sie GDL-Objekte ausgerichtet an Splines erstellen, dynamisch unterteilt in Segmente.

Derzeit unterstützt ARCHICAD die Ausrichtung an Splines nur für Bauteile, wie Wände oder Decken. Mit MagicObjects verteilen Sie jedes entsprechend parametrisierte GDL-Objekt dynamisch ausgerichtet an einem Spline.

Am Beispiel eines gebogenen Geländers wird dies deutlich. Das Geländer-GDL-Objekt ist um zusätzliche Spline-Parameter erweitert, somit erstellt MagicObjects das Geländer entlang Ihrer definierten Spline. Dabei meistert MagicObjects Bögenübergänge ohne Sprünge des eingestellten Geländerrasters, das Ergebnis passt sich harmonisch und professionell in Ihr Gesamtwerk ein.



OneTools GmbH & Co. KG

In der Dalheimer Wiese 20
D-55120 Mainz

T +49 (6131) 6299293

F +49 (6131) 6299294

www.onetools.de

info@onetools.de

Ihre Vorteile:

- ▶ Volle Integration in ARCHICAD
- ▶ einfache Bedienung
- ▶ Anwendung auf jedes angepasste GDL-Objekt
- ▶ dynamische Verteilung der Spline-Segmente

Voraussetzungen:

- ▶ ARCHICAD 10
- ▶ ARCHICAD 11
- ▶ ARCHICAD 12
- ▶ ARCHICAD 13

Betriebssysteme:

- ▶ Mac OS X
- ▶ WIN XP
- ▶ WIN VISTA