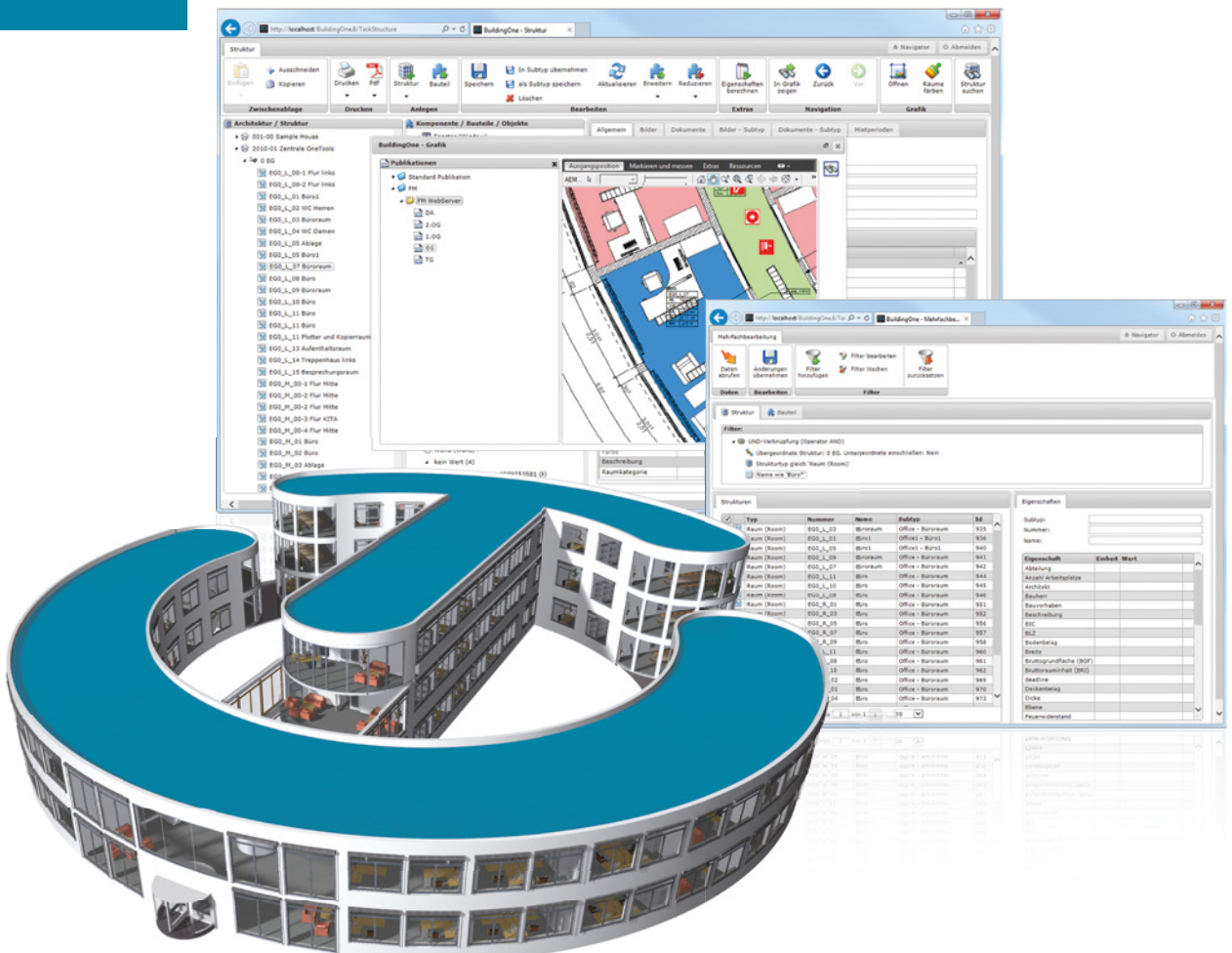


→ BUILDINGONE.WEB[®]

Das Onlineraumbuch ist die internetfähige Erweiterung des klassischen BUILDINGONE.WIN

Onlineraumbuch
WebServer
Berichtswesen

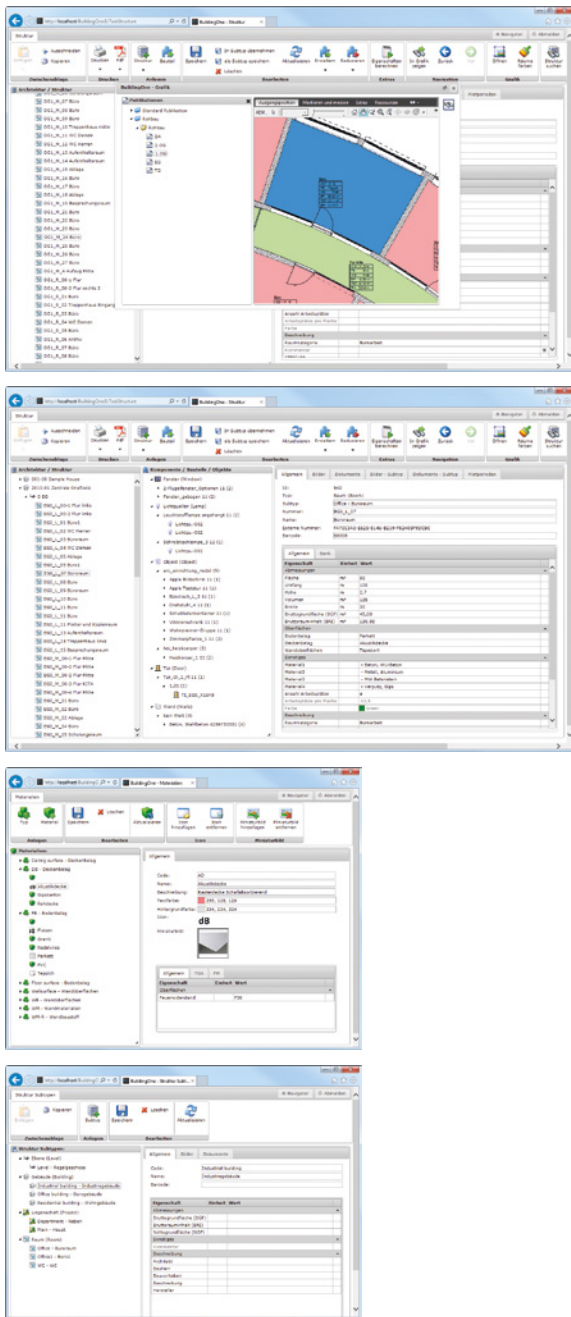


Einsatzgebiet

WebServer im Intra- und Internet, weltweiter Zugriff auf Projektdaten – jederzeit und ortsunabhängig

Schnittstellen

BuildingOne.Win / DWF / offene SQL Anbindung / XML / PDF / MS Office (z.B. XLS, CSV, DOC, RTF)



Der WebServer des Gebäudeinformationssystems baut auf dem Informationsmanagement des BUILDINGONE.WIN auf.

BUILDINGONE.WEB ermöglicht durch den Onlinezugriff einen nahezu grenzenlosen Informationsaustausch. Sämtliche Daten, die in BUILDINGONE.WIN vorgehalten werden, können so auf allen internetfähigen Geräten jederzeit und von überall abgerufen werden. Es bietet den gewohnten bidirektionalen Zugriff auf die grafischen und alphanumerischen Sichten.

weitere Features

- Unternehmensweite Informationsverteilung im Intra- und Internet
 - Individuell konfigurierbare Benutzeroberflächen entsprechend der Nutzeranforderungen
 - Perfektes Informationsmanagementsystem
Als ASP-Anwendung (Application Service Providing) kann BUILDINGONE.WEB auch als mandantenfähiges System von FM-Dienstleistern als Service für Immobiliennutzer eingesetzt werden, die kein eigenständiges FM-System betreiben. So kann sich zum Beispiel ein Auftraggeber stets über den aktuellen Projektstand informieren.
 - Komfortable Bedienung über den vom Anwender bevorzugten Webbrowser: Explorer, Firefox, Chrome, Safari, ...
 - Orts- und zeitunabhängige Einsicht in die BIM-Modelle der Gebäude und Abfrage der dazugehörigen Informationen in der Datenbank mit Hilfe des integrierten Viewers
- Praxisbeispiel Wartungsarbeiten: Die Monteure können Informationen von den zu wartenden Bauteilen direkt über das Web-Interface aus BUILDINGONE abrufen und die CAD-Pläne nutzen, um genau diese Bauteile visualisieren und lokalisieren zu können. Als „Terminal“ dienen alle webfähigen Mobilgeräte (Tablets, Smartphones, Laptops, usw.).
- Schnelle und einfache Generierung von Berichten in der Webumgebung als direkter Ausdruck oder Dateiausgabe: XML, XLS, DOC, TXT, PDF, GAEB, CSV, ODBC, ...

