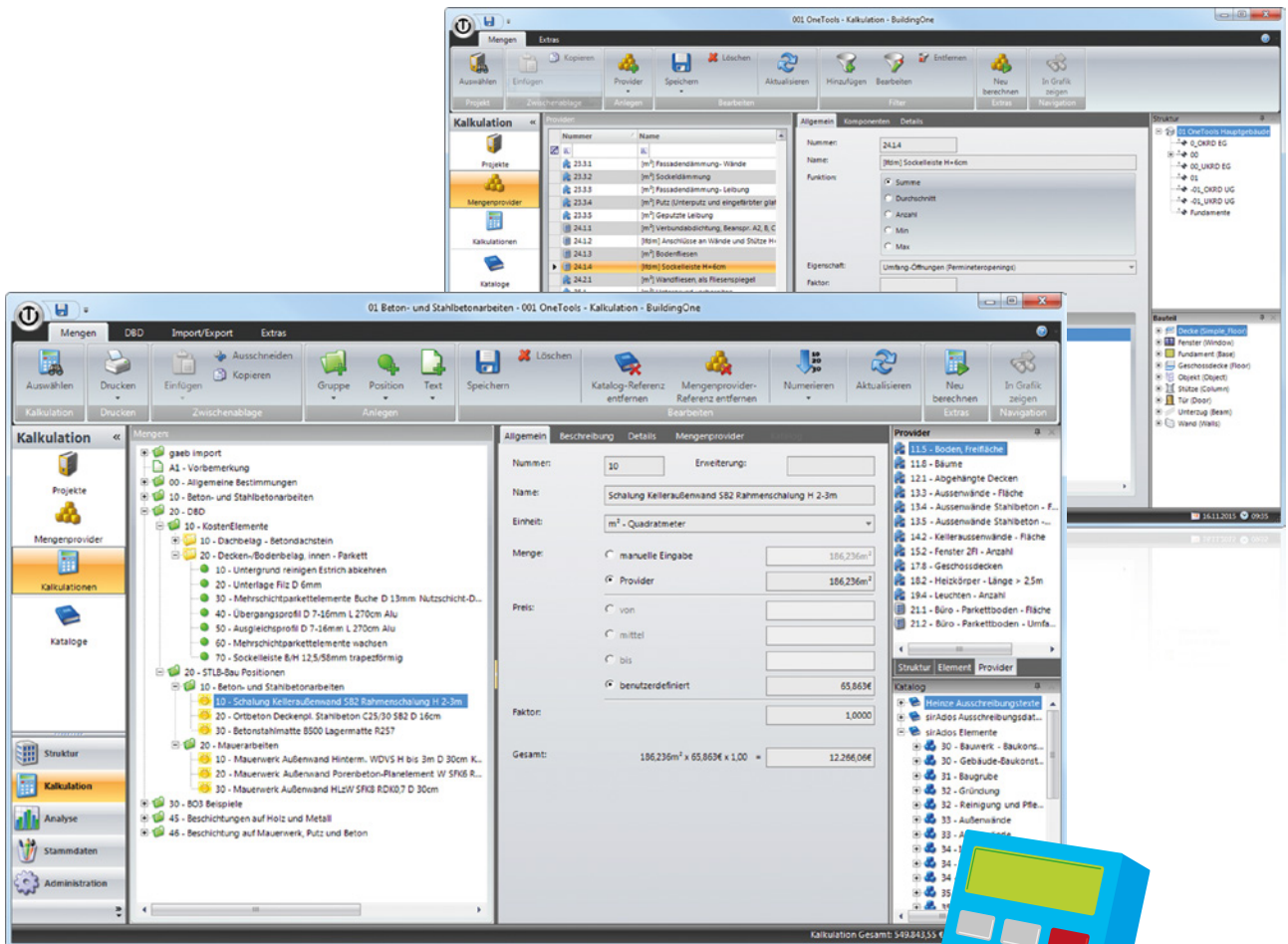
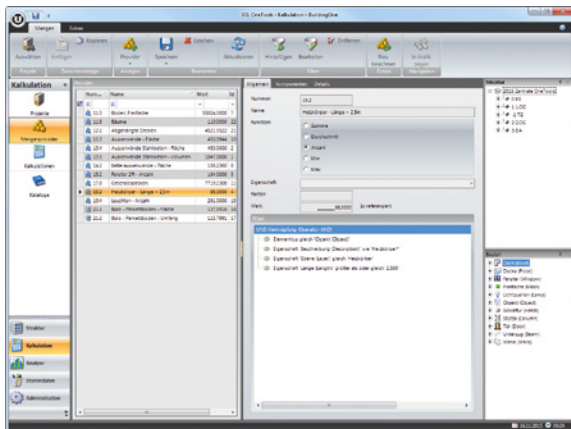
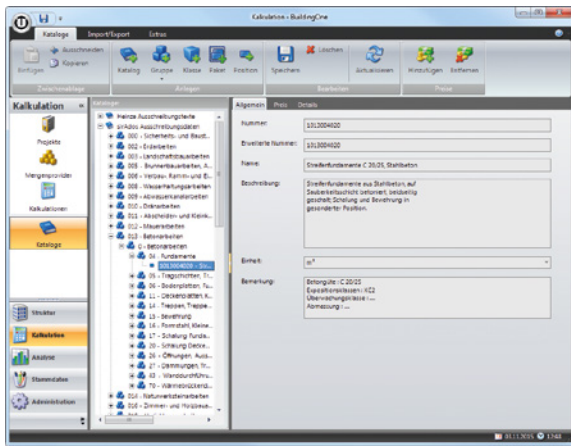


→ KALKULATION™

Das Modul zur Erstellung aussagekräftiger Kalkulationen

Belastbare Kostenaussagen
 Individuelle
 Leistungsverzeichnisse
 BIM Mengenprovider





Leistungsbeschreibung			
Projekt: 001 - OneTools			
LV: 01 - Beton- und Stahlbetonarbeiten			
OZ	Leistungsbeschreibung	Menge ME	Einheitspreis Gesamtbetrag
00	Allgemeine Bestimmungen		
00.11	Angebotsbestimmungen		
00.11.03	Datenübergabe		
	Ein Datenübergabe gemäß ÖNORM B 2063 ist zulässig, wenn der Bewerber ein Ausarbeiter, einen Datenübergabe mit dem Ausschreibung Leistungsverzeichnis erfüllen hat. Macht der Bewerber von der Möglichkeit der Abgabe eines Datenübergabe Gebrauch, ist die Abgabe eines eigenen Leistungsverzeichnisses des Bewerbers anstelle des auf den Leistungsverzeichnis des Ausschreibers ermittelte Angebot zulässig. Die Mindestgröße des geforderten Angebots Leistungsverzeichnisses muss den Bestimmungen der ÖNORM B 2063 entsprechen. Der Datenübergabe wird vom Ausschreiber entlassen. Bei Datenübergabe oder Unklarheiten, erscheinbar technischer Probleme beim Erlesen des Datenübergabe wird vereinbart. Das Angebot wird verbindlich auf Grund des abgegebenen schriftlichen Leistungsverzeichnisses produziert. Das letztliche oder verbindliche Datenübergabe wird vom Bewerber innerhalb einer vom Ausschreiber festgelegten, angemessenen Frist durch einen mangelfreien ersetzt. Geht es dem Bewerber nicht, einen dem geforderten Angebot entsprechenden mangelfreies Datenübergabe herzustellen, vorzulegen, der den Bestimmungen der ÖNORM B 2063 entspricht und auch tatsächlich vom Ausschreiber angenommen werden kann, ist der Ausschreiber zu seiner Entscheidung berechtigt dieses Mangels auf Kosten des Bewerbers berechtigt. Hat der Bewerber ein Angebot auf dem Vorhand des Ausschreibers abgegeben, ist die Abgabe eines Datenübergabe nicht erforderlich.	0.000	0,00 € 0,00 €
00.11.09	Alternativangebot nicht zulässig		
	Ein Alternativangebot ist nicht zulässig. Begründung: ...	0.000	0,00 € 0,00 €

Effiziente Kostenkalkulationen für alle Lebenszyklusphasen

Das Modul KALKULATION dient der Erstellung belastbarer Kostenaussagen in allen Projekt- und Lebenszyklusphasen von Gebäuden wie z. B. Planung, Ausführung und Betrieb. Die Kalkulation verfügt über einzigartige Funktionen für eine nahezu grenzenlose BIM-Modell-Auswertung z. B. mit Hilfe von selbst-definierten Mengenprovidern zur effizienten Mengenermittlung.

Das Highlight:

Bei Veränderungen des BIM-Modells und/oder der Struktur- und Bauteildaten aktualisieren sich die neuen Daten ebenso in den zugeordneten Leistungspositionen, und die Leistungen werden neu berechnet.

weitere Features

- Spielerisch leichte und nahezu grenzenlose Auswertung von BIM-Modellen
- Effektive Qualitätssteigerung für Kostenstellen- und Budgetmanagement
- Gezielte Vermeidung von Planungsfehlern durch die Verwendung vorgehaltener Daten bei der Erstellung von Kalkulationen
- Projektbezogene Definitionen von unterschiedlichen Bauteil- oder Strukturprovidern, wie z. B. Filtern und Zusammenfassen der Gesamtfläche der Parkettböden aller Büroräume
Die Zuweisung dieser Mengenprovider (Mengenlieferanten) erfolgt dann komfortabel via Drag&Drop an die entsprechenden Leistungspositionen.
- Praktische Zusammenfassung von Leistungen und deren Beschreibungen zur Erstellung von Leistungsverzeichnissen mit Hilfe sogenannter Kataloge (eigene Leistungstexte oder Texte anderer Anbieter)
- Individuelle Formatierung der Leistungsbeschreibungen
- Bedarfsgerechte Auswertungen nach DIN 276
- Einfacher Im- und Export von Kalkulationen durch Schnittstellen wie GAEB, DBD, ÖNORM etc.

